

Project Name : User Manual efin StockPickUp

Date : 29/03/2024

Revision History : 7.4.30

C = Created    A = Added    M = Modified    D = Deleted

Date Started	Date Finished	Version	CAMD	Description	Author
29/10/2015	06/01/2016		C	User Manual efin StockPickUp	Sasinant J.
12/01/2016	12/01/2016		M	Detail Graph	Sasinant J.
21/07/2016	27/07/2016		A	Add F-Score, G-Score	Sasinant J.
22/08/2016	22/08/2016		M	Detail F-Score, G-Score	Sasinant J.
14/12/2016	15/12/2016		A	Add F-Score, G-Score Analysis	Sasinant J.
13/03/2024	29/03/2024	7.4.30	A, M, D	-โปรแกรม efin Stock PickUp -อุปกรณ์และระบบที่รองรับ -วิธีการเข้าใช้งาน efin Stock PickUp -บริษัทหลักทรัพย์ที่เปิดบริการ efin StockPickUp -ส่วนประกอบต่างๆ ของโปรแกรม -File Menu - Import Template - Import Chart Template - Export Template	BA&QC Team

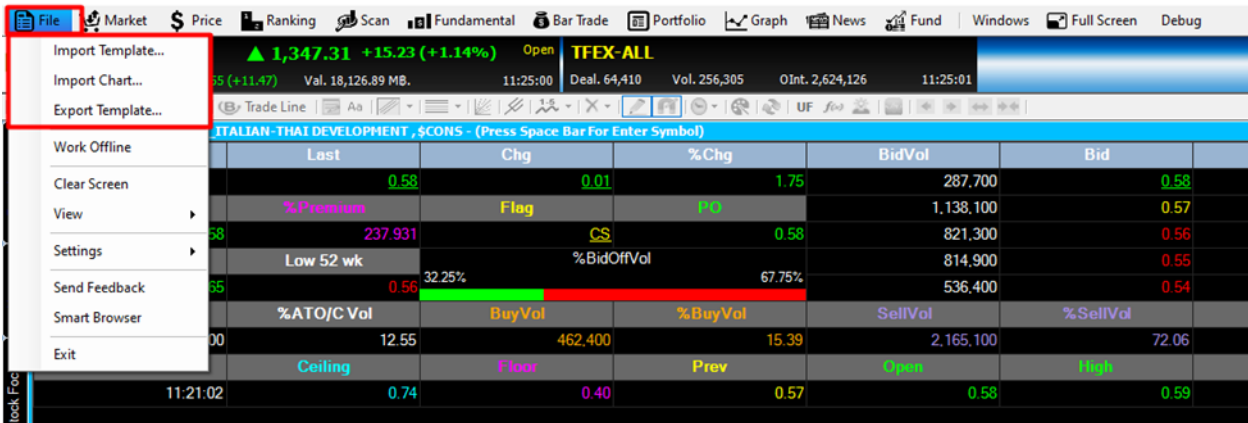
## สารบัญ

1. File Menu .....	3
1.1.Import Template.....	4
1.1.1. วิธีการ Browse File Path ของ Template .....	5
1.2. Import Chart.....	8
1.2.1. วิธีการ Browse File Path ของ Chart.....	8
1.2.2. การ Import เพื่อเปิด File Chart ของ User .....	9
1.2.3. การ Import เพื่อเปิด File Template ของ User.....	9
1.3. Export Template.....	10

## 1. File Menu

ใช้สำหรับปรับและตกแต่งเกี่ยวกับโปรแกรม efin StockPickUp ซึ่งภายในเมนูนี้ประกอบไปด้วยดังนี้

- Import Template ใช้สำหรับนำเข้าไฟล์ Template
- Import Chart ใช้สำหรับนำเข้าไฟล์ Chart
- Export Template ใช้สำหรับ Export Template



รูปที่ 1 ตัวอย่างการแสดงผล File Menu

## 1.1. Import Template

Import Template เป็น Feature ที่ทำให้ผู้ใช้งานสามารถนำไฟล์ Template เข้ามาเพื่อที่จะสามารถนำไปใช้งานกับบัญชีอื่นๆ โดยผู้ใช้งานสามารถทำการกดที่ Feature Export Template และทำการกดปุ่ม Browse ที่ผู้ใช้งานต้องการนำไฟล์ Template มาใช้งาน

The screenshot shows the efin software interface. The 'Import Template...' menu option is highlighted in a red box. The main window displays market data for TFEX-ALL, showing a price of 1,378.73 with a change of -2.10 (-0.15%). Below this, there is an 'Industry Index' table with columns for Symbol, Index, Chg, %Chg, AccVol, AccVal(K฿), and Time. The table lists various industry symbols and their corresponding values.

Symbol	Index	Chg	%Chg	AccVol	AccVal(K฿)	Time
IAGRO	373.09	-1.26	-0.34	132,934,200	1,521,220	2:23:29
ICONSUMP	56.27	-0.06	-0.11	25,222,100	80,027	2:23:29
IFINCIAL	137.64	0.35	0.25	154,443,400	2,160,498	2:23:29
IINDUS	76.45	-0.04	-0.05	81,123,400	464,726	2:23:29
IPROPCON	93.74	-0.40	-0.42	404,810,900	1,176,350	2:23:29
IREsourc	175.26	-0.25	-0.14	516,127,100	2,037,802	2:23:29

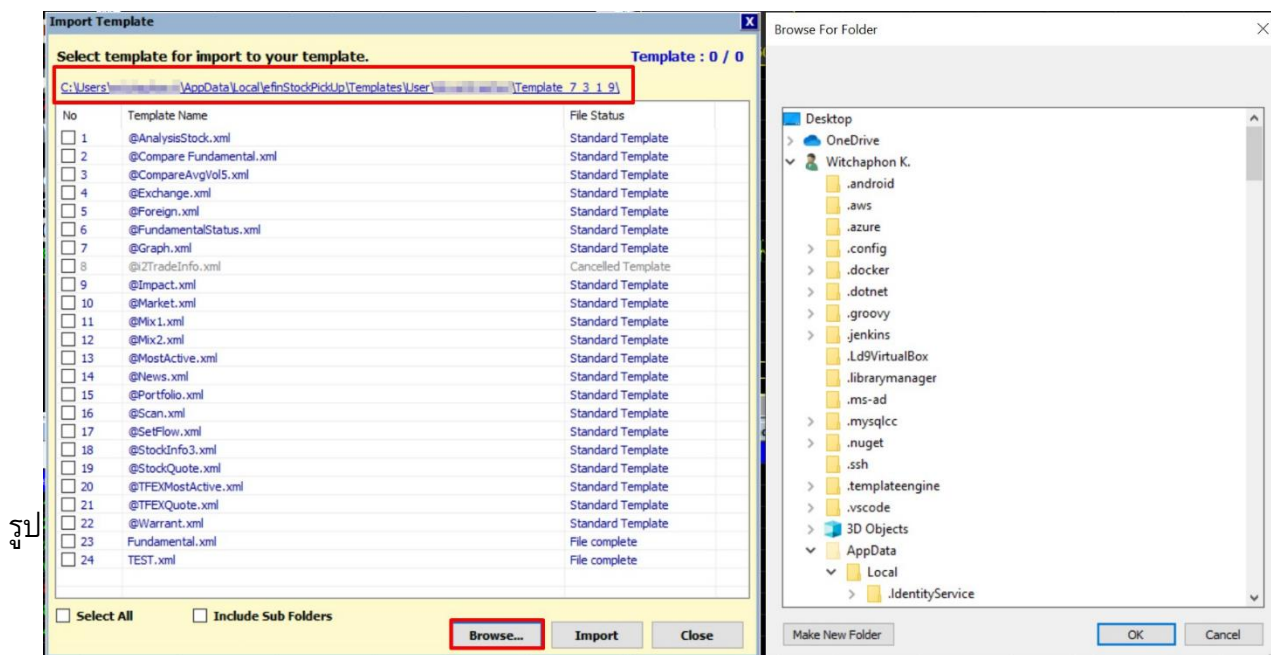
รูปที่ 2 ตัวอย่างการแสดงผลเมนู Import Template

### 1.1.1. วิธีการ Browse File Path ของ Template

1. หลังจากผู้ใช้งานกด Feature Import Template สามารถเลือก File Path ที่ผู้ใช้งานต้องการได้โดยกดปุ่ม Browse... โดยโปรแกรมจะกำหนด File Path Default เอาไว้

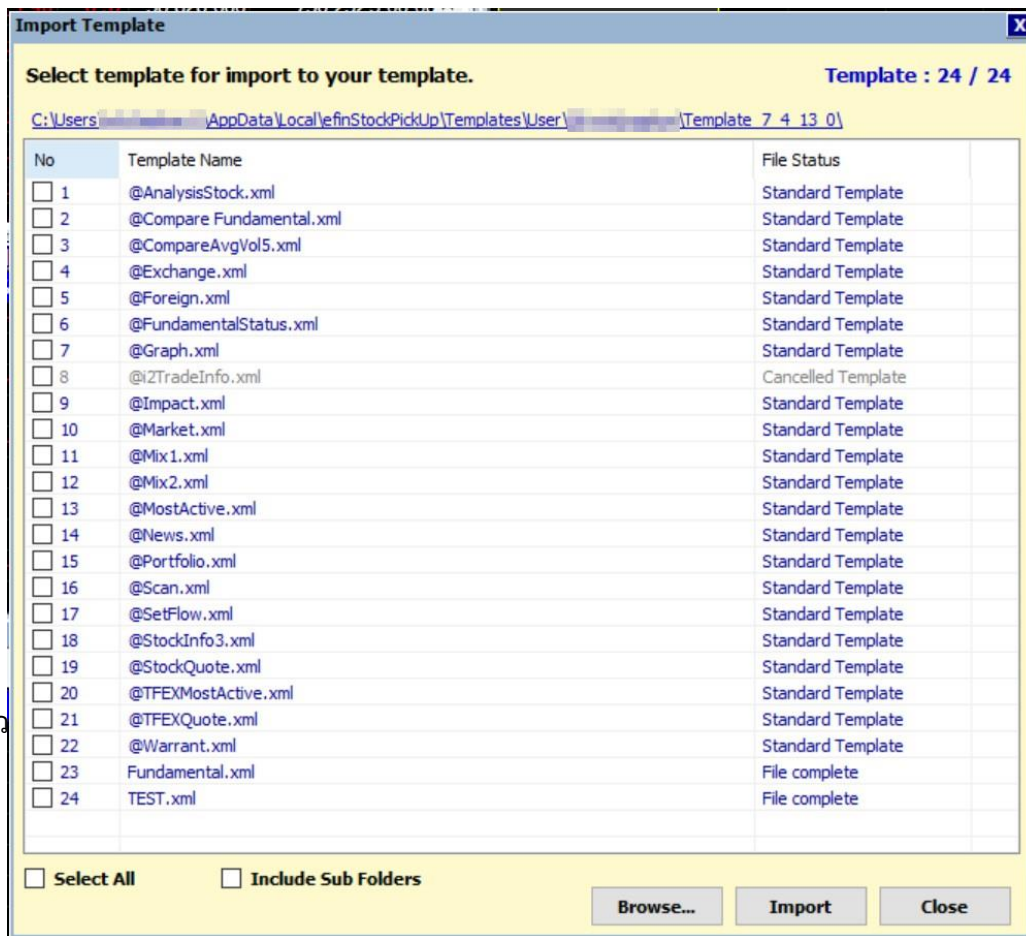
C:\Users\xxxxxxx\AppData\Local\efinStockPickUp\Templates\User\xx-xxxxxxx\Template 7 3 1 9

File Path จะอ้างอิงตาม User ของผู้ใช้งานแต่ละท่านโดยจะ Auto import ให้ 3 versions ล่าสุด ตัวอย่าง หากผู้ใช้งานไม่มี Template ใน version 7.3.1.9 ที่ทางโปรแกรม Fix เป็น Default เอาไว้ ตัวโปรแกรมก็จะ ทำหา version ก่อนหน้าของผู้ใช้งาน หากหาแล้วไม่พบ version ก่อนหน้ารวม 3 versions ตัวโปรแกรมก็จะ โഴว้เป็นหน้าเปล่าๆ



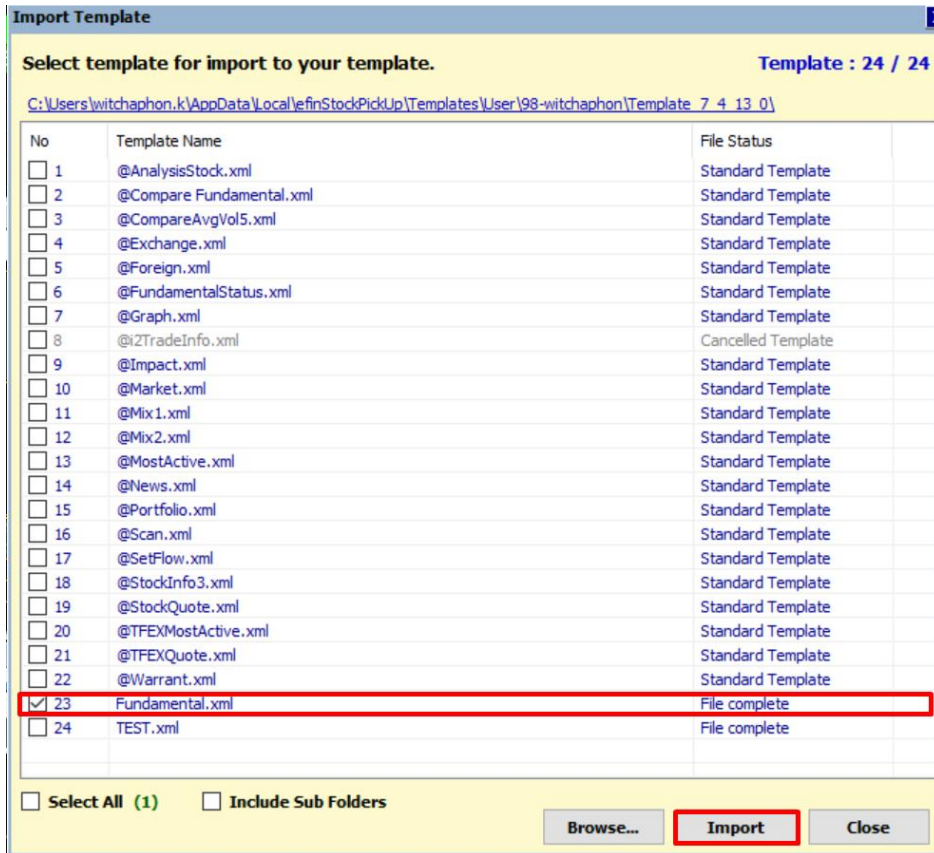
2. หลังจากผู้ใช้งานเลือก File Path ใหม่แล้วจะได้ Template Version ตามที่ผู้ใช้งานต้องการดังรูปที่ 4

รูปที่ 4 ตัว





3. ให้ผู้ใช้งานกดติ๊กหน้าของรายชื่อ Template ที่ผู้ใช้งานต้องการและเมื่อผู้ใช้งานติ๊กเรียบร้อยแล้วให้ดังรูปที่ 5



รูปที่ 5  
Import

หมายเหตุ

ตัวอย่างการ

Template

File

Template

แยกตามประเภทสีได้ดังนี้

- สีแดง ไฟล์เสียหรือใช้งานไม่ได้
- สีเทา ไฟล์ที่ทาง efin StockPickUp ยกเลิกการใช้งานไปแล้ว
- สีน้ำเงิน ไฟล์ที่ยังสามารถใช้งานได้ปกติ

## 1.2. Import Chart

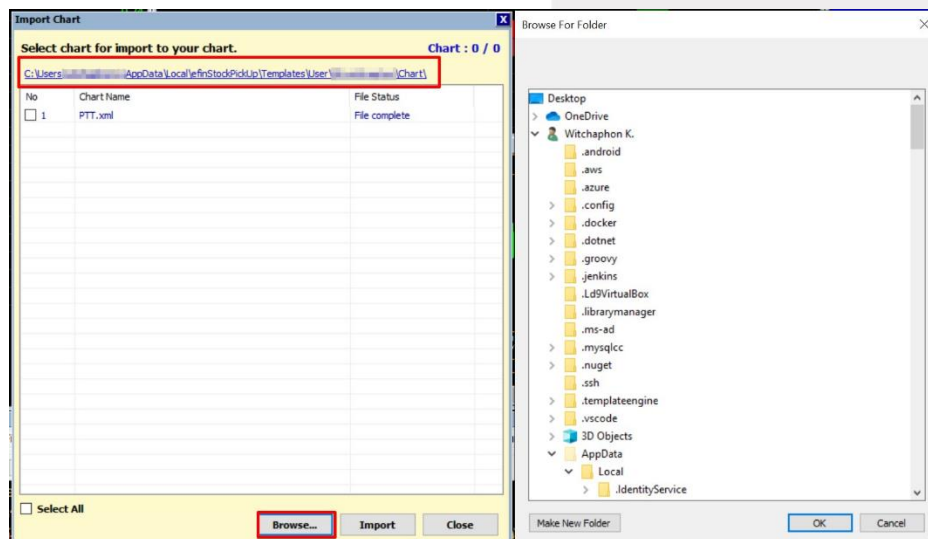
User สามารถ Import Chart ที่ user ต้องการได้โดยการกดที่ Feature Import Template และทำการ Browse ไปยัง File Path ที่ User เก็บ Template ใน Version ก่อนหน้าเอาไว้ เพื่อนำมาแสดงใน Version ปัจจุบัน.



รูปที่ 6 ตัวอย่างการ Import Chart

### 1.2.1. วิธีการ Browse File Path ของ Chart

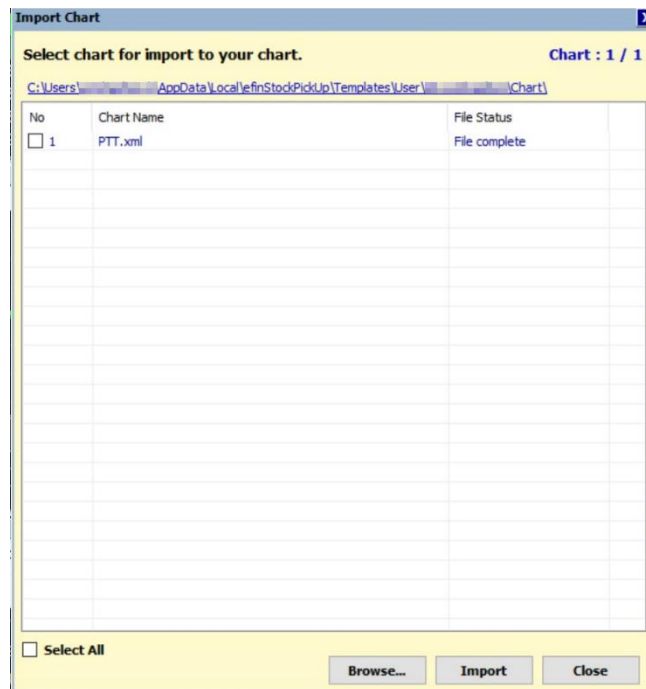
1. การ Browse File Path User สามารถเลือก File Path ที่ผู้ใช้งานต้องการได้จากการกดปุ่ม Browse... ตัวอย่างก่อนเปิด File Path



รูปที่ 7 ตัวอย่างการ Import Chart ก่อนจะเลือก File Path ใหม่



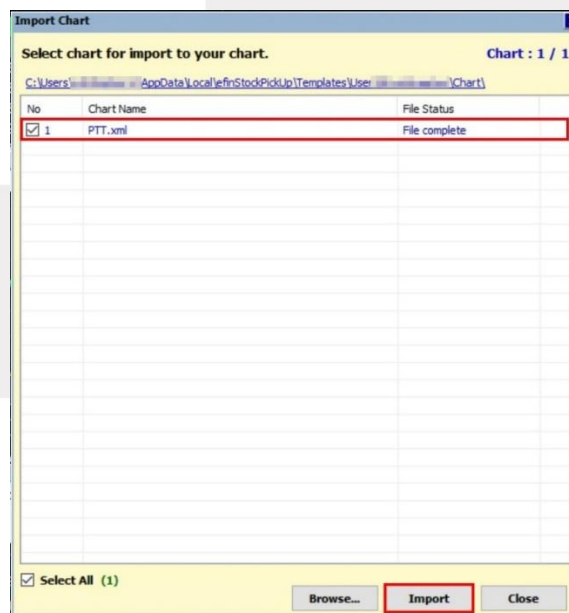
### 1.2.2. การ Import เพื่อเปิด File Chart ของ User



รูปที่ 8 ตัวอย่างการ Browse Import Chart ใหม่

### 1.2.3. การ Import เพื่อเปิด File Template ของ User

หลังจากทำการ Browse File Path แล้วทำการคลิก Chart ที่ต้องการจะ Import แล้วกดปุ่ม Import เป็นอันเสร็จ



รูปที่ 9 ตัวอย่างการ Import Chart

หมายเหตุ File Chart แยกตามประเภทสีได้ดังนี้

- สีแดง ไฟล์เสียหรือใช้งานไม่ได้
- สีเทา ไฟล์ที่ทาง efin StockPickUp ยกเลิกการใช้งานไปแล้ว
- สีน้ำเงิน ไฟล์ที่ยังสามารถใช้งานได้ปกติ

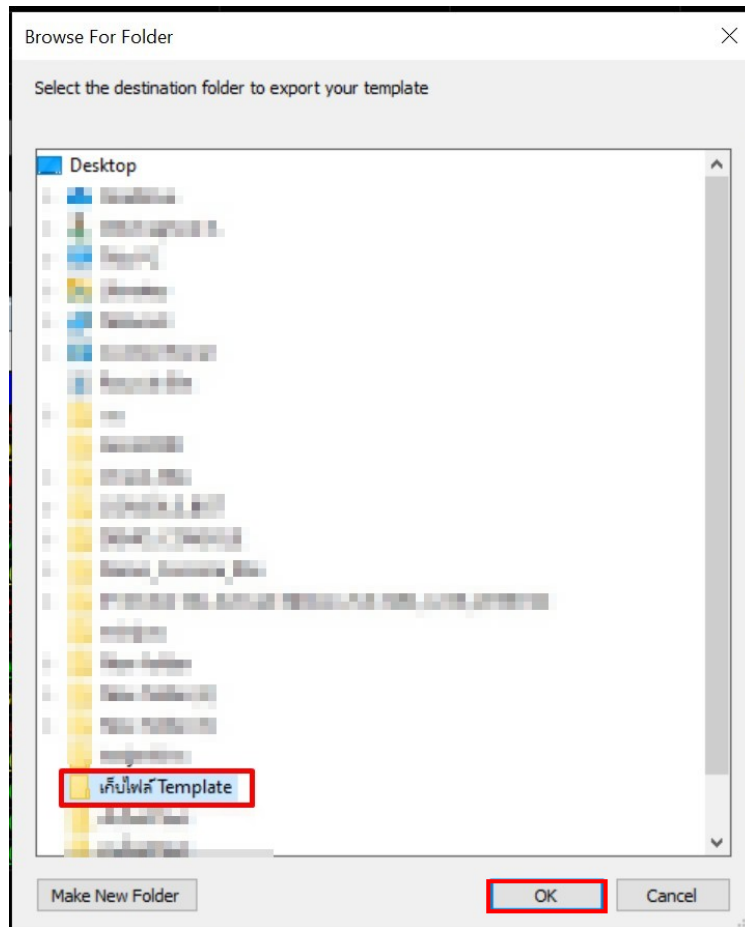
### 1.3. Export Template

Export Template เป็น Feature ที่ทำให้ผู้ใช้งานสามารถบันทึกไฟล์ Template ออกมาเพื่อที่จะสามารถนำไปใช้งานกับบัญชีอื่น ๆ หรือต้องการแชร์ให้กับผู้ใช้งานท่านอื่น โดยผู้ใช้งานสามารถทำการกดที่ Feature Export Template และทำการเลือก Folder ที่ผู้ใช้งานต้องการเก็บไฟล์ Template

Symbol	Index	Chg	%Chg	AccVol	AccVal(K฿)	Time
LAGRO	373.32	-1.03	-0.28	133,495,200	1,527,158	2:25:31
ICONSUMP	56.29	-0.04	-0.07	25,241,800	80,160	2:25:31
IFINCIAL	137.66	0.37	0.27	154,874,500	2,164,078	2:25:31
IINDUS	76.49	0.00	0.00	81,365,000	465,643	2:25:31
IPROPON	93.73	-0.41	-0.44	405,445,500	1,186,527	2:25:31
IRESOURCE	175.37	-0.14	-0.08	517,448,700	2,041,082	2:25:31

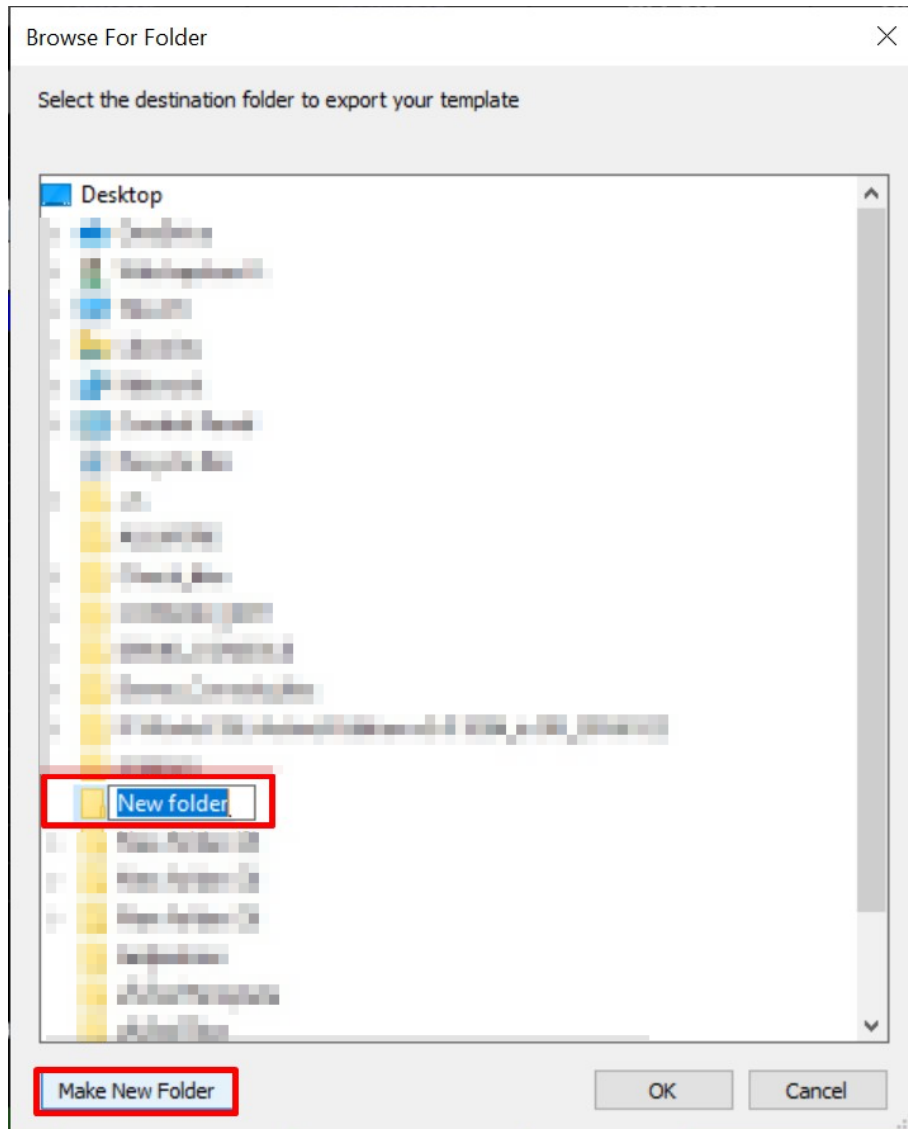
รูปที่ 10 ตัวอย่างการ Export Template

1. หลังจากผู้ใช้งานกด Feature Export Template แล้วให้ทำการเลือก Folder ที่ต้องการเก็บหรือบันทึกไฟล์ Template และให้ผู้ใช้งานกดปุ่ม ok ดังรูปที่ 32



รูปที่ 11 ตัวอย่างการเลือก File Path เพื่อต้องการบันทึกไฟล์ Template

2. หากผู้ใช้งานไม่มี Folder ที่จะบันทึกไฟล์ Template สามารถกด Make New Folder เพื่อสร้าง Folder และผู้ใช้งานยังสามารถเปลี่ยนชื่อ Folder ได้อีกด้วย ดังรูปที่ 11



รูปที่ 11 ตัวอย่างการสร้าง Folder โดยปุ่ม Make New Folder