

StockPickUp

Update Template

Version 7.4.0



ONLINE ASSET COMPANY LIMITED

466 Ratchadapisek Rd., Samsen-Nok, Huay Kwang, Bangkok, 10310 THAILAND

Tel : +662 022 6200 Fax : +662 022 6255

www.efinancethai.com www.onlineasset.co.th

Project Name : User Manual StockPickUp

Version : 7.4.0

Date : 27/02/2567

Revision History

C = Created A = Added M = Modified D = Deleted

Date Started	Date Finished	Version	CAMD	Description	Author
27/02/2024	27/02/2024	7.4.0	C	-Template New Design -Bar Trade New Design -efin Auto Trade New Design -Trade Line Order new Design -Move Menu News BSC	Qc Team



www.onlineasset.co.th

ONLINE ASSET COMPANY LIMITED

466 Ratchadapisek Rd., Samsen-Nok, Huay Kwang, Bangkok 10310 THAILAND

Tel : +662 022 6200 Fax : +662 022 6255

www.efinancethai.com www.onlineasset.co.th

สารบัญ

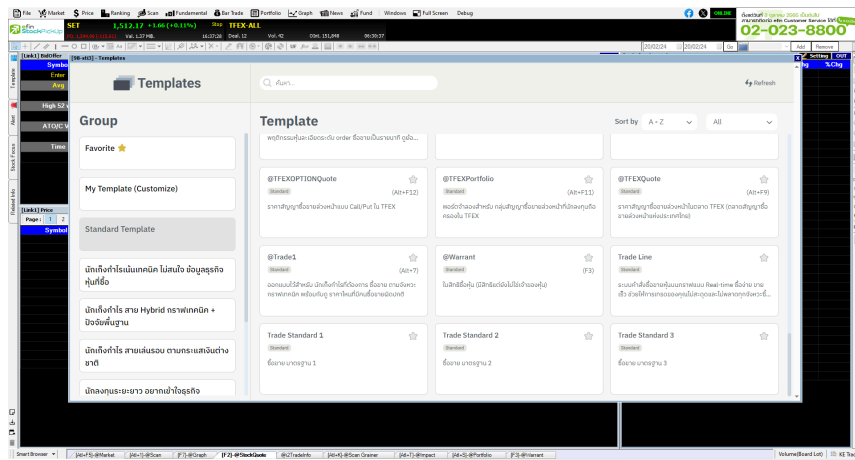
สารบัญ.....	3
1. Template New Design.....	5
รูปที่ 1 ตัวอย่าง StockPickUp New Template.....	5
1.1 Search.....	6
รูปที่ 2 ตัวอย่างการค้นหา Template.....	6
1.2 Sort by.....	6
รูปที่ 3 ตัวอย่างการ Sort ข้อมูล.....	6
1.3 Group by Package.....	7
รูปที่ 4 ตัวอย่างการเลือกระดับของ Template.....	7
1.4 Template Type & Package.....	8
รูปที่ 5 ตัวอย่างการแสดงระดับ Package ของ Template.....	8
1.5 Favorite.....	9
รูปที่ 6 ตัวอย่างการเลือกระดับของ Template.....	9
1.6 Group Template.....	9
รูปที่ 7 ตัวอย่างการผลของ Group Template.....	9
1.7 Create Template.....	10
รูปที่ 8 ตัวอย่างการแสดง Function Template แบบใหม่.....	10
1.8 Save Template.....	10
รูปที่ 9 ตัวอย่างการ Save Template.....	10
1.9 Save As Template.....	11
รูปที่ 10 ตัวอย่างการ Save As Template.....	11
รูปที่ 11 ตัวอย่างการ Save As Template.....	12
1.10 Delete Template.....	13
รูปที่ 12 ตัวอย่างการ Delete Template แบบใหม่.....	13
2.efin Auto Trade.....	14
2.1 การเปิดเมนู Auto Trade มีทั้งหมด2วิธีดังนี้.....	14
รูปที่ 13 ตัวอย่างการเปิดเมนู efin Auto Trade.....	14
รูปที่ 14 ตัวอย่างการเข้าเมนู efin Auto Trade.....	15
รูปที่ 15 ตัวอย่างการเปิดแถบเมนู Template.....	16
รูปที่ 16 ตัวอย่างการเปิด Template @Auto Trade.....	16
รูปที่ 17 ตัวอย่าง Template @Auto Trade.....	17
รูปที่ 18 ตัวอย่างการส่งคำสั่ง.....	17
3.Trade Line Order.....	18

3.1 Trade Line Order.....	18
รูปที่ 19 ตัวอย่างการ เปิด Trade Line Order.....	18
3.2 Template Trade Line.....	19
รูปที่ 20 ตัวอย่างการเลือก Template สำหรับ Trade Line.....	19
รูปที่ 21 แสดงตัวอย่างการเลือก Template Trade Line.....	19
รูปที่ 22 ตัวอย่างการแสดง template Trade Line.....	20
4. News.....	21
4.1 BCS News เก่า.....	21
รูปที่ 23 ตัวอย่าง News Version เก่า.....	21
4.2 BCS News ใหม่.....	21
รูปที่ 24 ตัวอย่าง News Version ใหม่.....	21

1. Template New Design

StockPickUp Version 7.4.0 จะมีการเปลี่ยนแปลงการจัดการจัดกลุ่ม Template ของ StockPickUp ใหม่ เพื่อให้ผู้ใช้สามารถเลือกใช้ Template ให้ตรงกับจุดประสงค์ของผู้ใช้งาน

โดย StockPickUpVersion 7.4.0 จะปรับการแสดงผลของ Template ใหม่โดยจะแบ่ง Template ตาม Group ที่นักวิเคราะห์หัดตลาดหุ้นได้จัดไว้ เพื่อให้ผู้ที่เริ่มต้นซื้อ/ขายหุ้นสามารถใช้งาน Template โดยที่ไม่ต้องใช้เวลาเรียนรู้เชิงลึกในการวิเคราะห์หุ้นที่ต้องการจะซื้อ/ขายได้



รูปที่ 1 ตัวอย่าง StockPickUp New Template



ONLINE ASSET COMPANY LIMITED

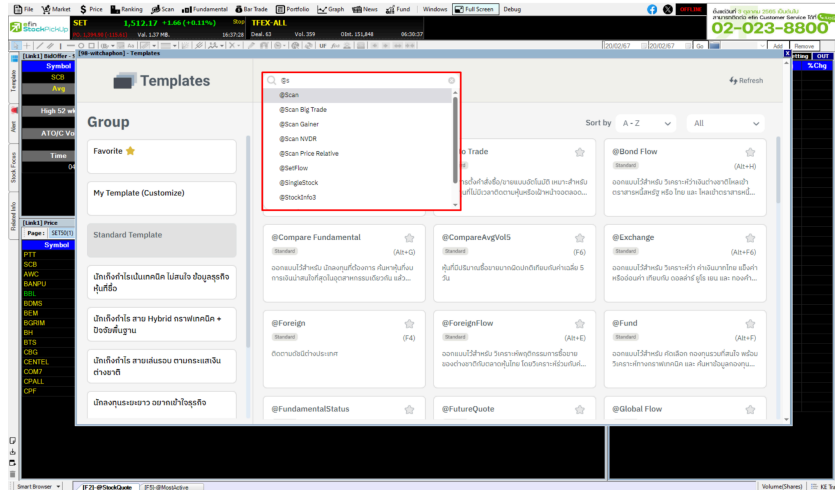
466 Ratchadapisek Rd., Samsen-Nok, Huay Kwang, Bangkok 10310 THAILAND

Tel : +662 022 6200 Fax : +662 022 6255

www.efinancethai.com www.onlineasset.co.th

1.1 Search

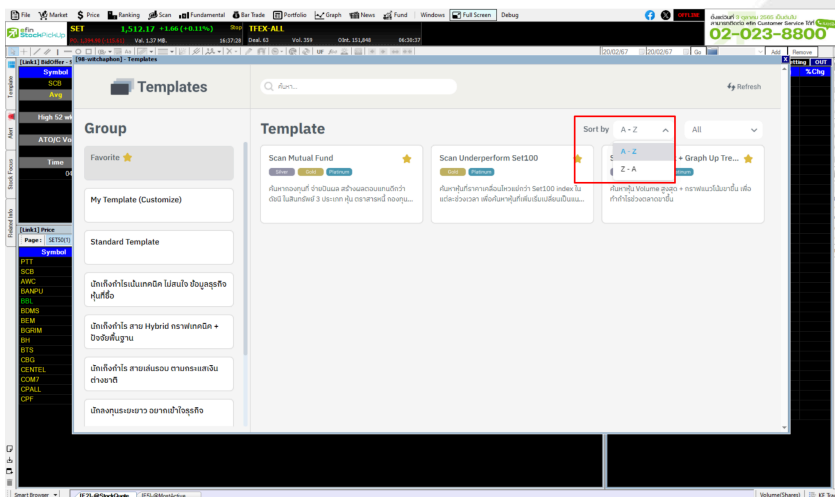
Template New Design สามารถ Search หา Template ที่ผู้ใช้อยู่ได้โดยระบบจะทำการ Search Template ทั้ง Custom Template (Template ที่ผู้ใช้สร้าง) และ Standard Template (Template ที่ทางนักวิเคราะห์จัดทำ)



รูปที่ 2 ตัวอย่างการค้นหา Template

1.2 Sort by

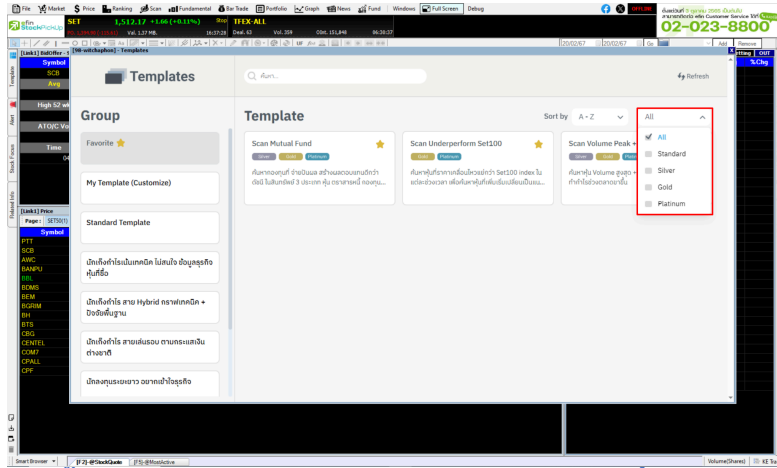
Template New Design เพิ่ม Function ในการเรียงชื่อ Template จาก A-Z และ Z-A กรณีที่ชื่อ Template เป็นภาษาไทยจะถูกนับว่าอยู่ที่ท้ายสุด (หลังอักษร Z)



รูปที่ 3 ตัวอย่างการ Sort ขมมูต

1.3 Group by Package

สามารถเลือกแสดงผลระดับ Package ของ Template ได้โดยจะแบ่งเป็น ALL, Standard (สามารถเข้าใช้งานได้ทุกคน), Silver, Gold และ Platinum เพื่อให้ผู้ใช้งานสามารถเห็นว่า Template ไหนอยู่ระดับอะไร



1.4 Template Type & Package

ได้อี Template จะมีการบอกประเภทของ Template นั้นๆ ในกรณีที่เป็น Template ระดับ Silver, Gold, Platinum จะแสดงผลว่า User Package ไหนสามารถใช้งานได้เช่น Template แสดง **Gold, Platinum** จะมีแค่ **Package Gold** และ **Platinum** เท่านั้นที่จะสามารถใช้งานได้ แต่ระดับ **Silver** ไม่สามารถใช้งาน Template ได้โดยสามารถอ่านคำอธิบายเพิ่มเติมเกี่ยวกับ Template Type ได้ดังต่อไปนี้

คำอธิบาย Template Type

Custom : Template ที่ผู้ใช้สามารถแก้ไข/ลบได้เองอย่างอิสระ

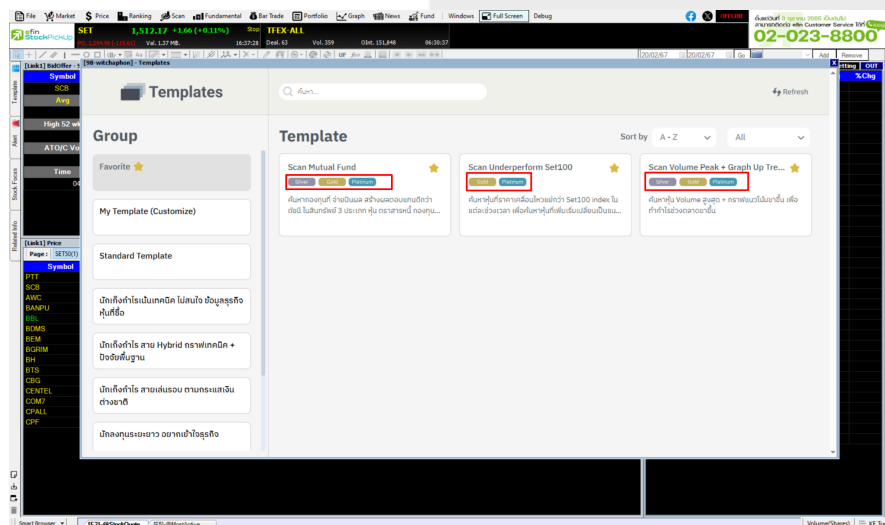
Standard : Template พื้นฐานที่ทุก user สามารถใช้งานได้

Silver : Template เฉพาะ Package Silver หรือมากกว่าเท่านั้น ถึงจะสามารถใช้งานได้

Package Gold หรือมากกว่าเท่านั้น ถึงจะสามารถใช้งานได้

Platinum : Template เฉพาะ Package Platinum หรือมากกว่า

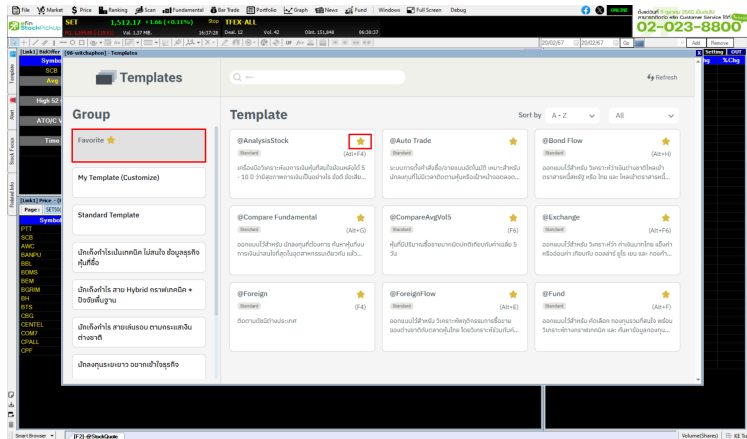
เท่านั้นถึงจะสามารถใช้งานได้



รูปที่ 7 ตัวอย่างการแสดงผลระดับ Package ของ template

1.5 Favorite

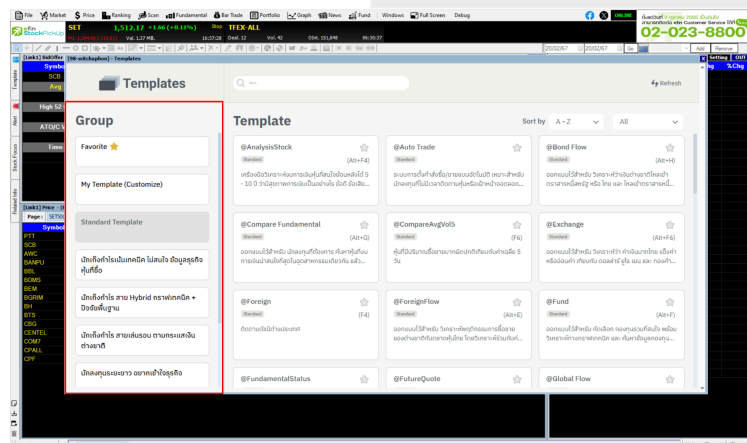
หากมี Template ที่ใช้งานบ่อยหรือถูกใจ ผู้ใช้สามารถกดปุ่มรูปดาวที่ชื่อ Template เพื่อเพิ่มไปยัง Group Favorite ได้ หากเรากด Favorite ปุ่มรูปดาวจะเปลี่ยนเป็นสีเหลืองเพื่อให้เราเห็นว่าอยู่ใน Favorite เรียบร้อยและหากกดอีกทีก็จะเอาออกจากการ Favorite



รูปที่ 6 ตัวอย่างการเลือกระดับของ Template

1.6 Group Template

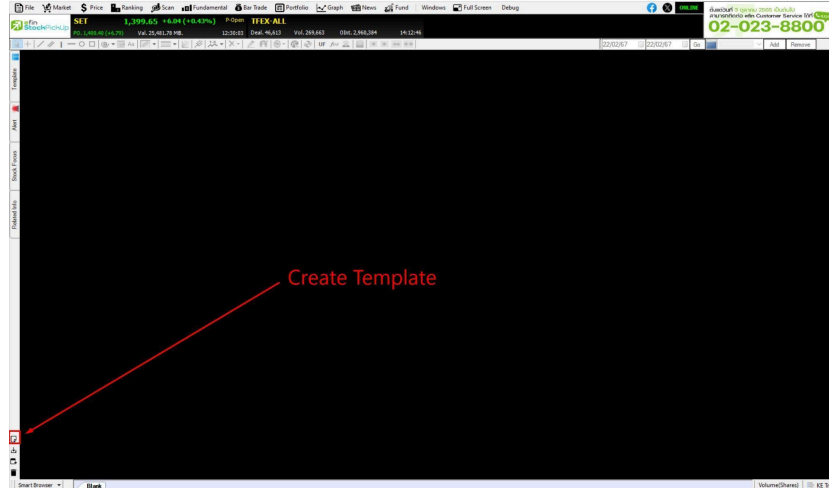
Template New Design มีการแบ่งแยก Group ของ Template ให้ผู้ใช้สามารถเลือก Template ที่เหมาะสมกับแนวทางการซื้อ/ขายของตนเองได้



รูปที่ 7 ตัวอย่างการผลของ Group Template

1.7 Create Template

กรณีต้องการที่จะสร้าง Template ใหม่ (Custom Template) สามารถใช้จาก icon เดิมในส่วนมุมล่างซ้ายของ StockPickUp



รูปที่ 8 ตัวอย่างการแสดงผล Function Template แบบใหม่

1.8 Save Template

เราสามารถบันทึก Custom Template ได้โดยจะบันทึกลงไฟล์เดิมของ User โดยการกดปุ่มไอคอนลูกศรชี้ลง มุมซ้ายล่างของ Template



รูปที่ 9 ตัวอย่างการ Save Template



ONLINE ASSET COMPANY LIMITED

466 Ratchadapisek Rd., Samsen-Nok, Huay Kwang, Bangkok 10310 THAILAND

Tel : +662 022 6200 Fax : +662 022 6255

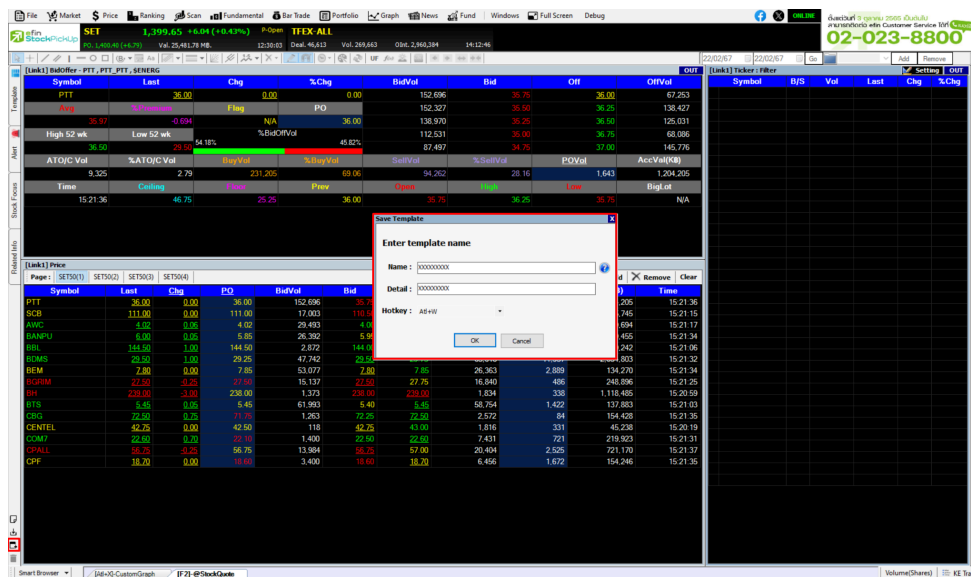
www.efinancethai.com www.onlineasset.co.th

1.9 Save As Template

โดยการ Save As Template จะสามารถแบ่งเป็นได้เป็น 2 กรณี

กรณีที่ 1

โดย User สามารถบันทึก Standard Template ได้ในกรณีที่ User ต้องการ Edit Standard Template บาง Template ที่ทาง StockPickUp เปิดให้ edit เพื่อที่จะให้ User สามารถ Custom Template ออกมาสำหรับ User เอง ได้โดย Standard Template จะยังคงไม่เปลี่ยนแปลงไปจากเดิม



รูปที่ 10 ตัวอย่างการ Save As Template

กรณีที่ 2

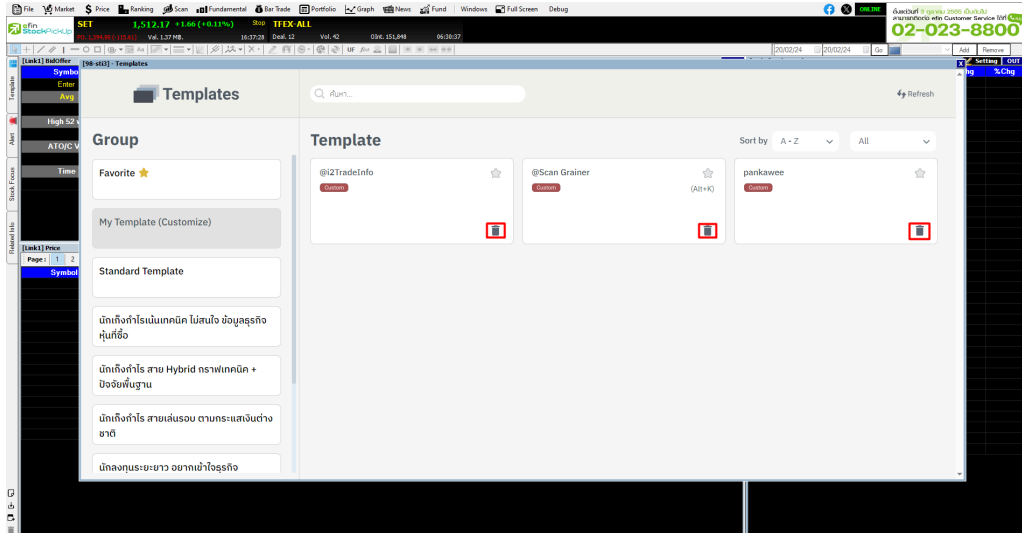
User สามารถ Save As จาก Custom Template เพื่อบันทึกเป็น New Template โดยการกดปุ่มไอคอนหน้าต่างพร้อมไอคอนรูปบวก มุมซ้ายล่างของ Template



รูปที่ 11 ตัวอย่างการ Save As Template

1.10 Delete Template

เราสามารถลบ Custom Template ได้ที่ Template new design โดยการกดปุ่ม bin มุมขวาล่างของ template



รูปที่ 12 ตัวอย่างการ Delete Template แบบใหม่

2.efin Auto Trade

ระบบการตั้งคำสั่งซื้อหรือขายแบบอัตโนมัติ เหมาะสำหรับนักลงทุนที่ไม่มีเวลาติดตามหุ้นหรือเฟ้าหน้าจอตลอดเวลา โดย Feature นี้จะช่วยให้นักลงทุนประหยัดเวลาในการสั่งคำสั่งซื้อหรือขาย

2.1 การเปิดเมนู Auto Trade มีทั้งหมด2วิธีดังนี้

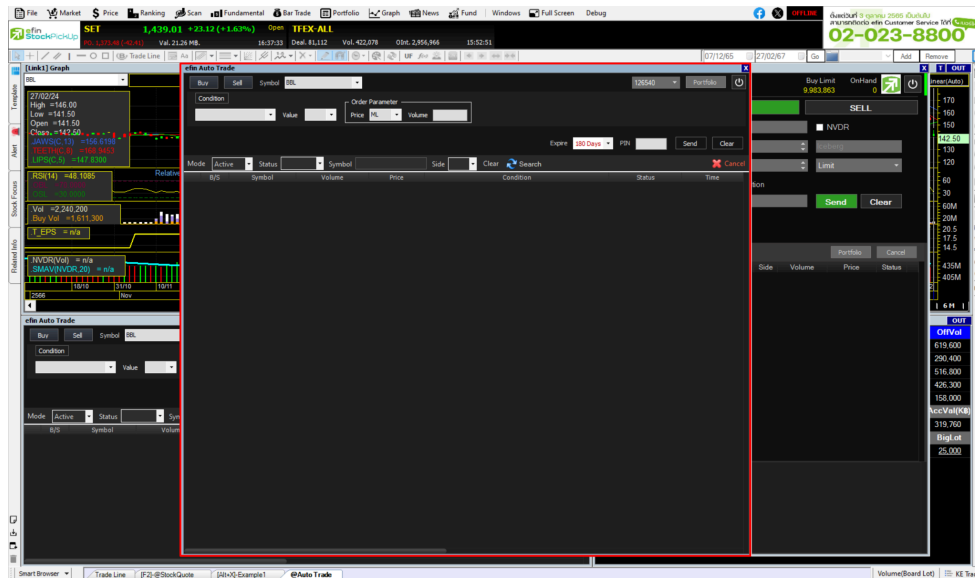
วิธีที่ 1

สามารถเปิดได้จากเมนู Bar Trade จากด้านบนในส่วนของ StockPickUp โดยการเลือกคลิกเมนู efin Auto Trade



รูปที่ 13 ตัวอย่างการเปิดเมนู efin Auto Trade

หลังจาก User คลิกเมนู efin Auto Trade จะพบกับหน้า Pop-up efin Auto Trade user สามารถ Create คำสั่งซื้อหรือขายตามที่ user ต้องการในหน้า Pop-up efin Auto Trade ได้เลย



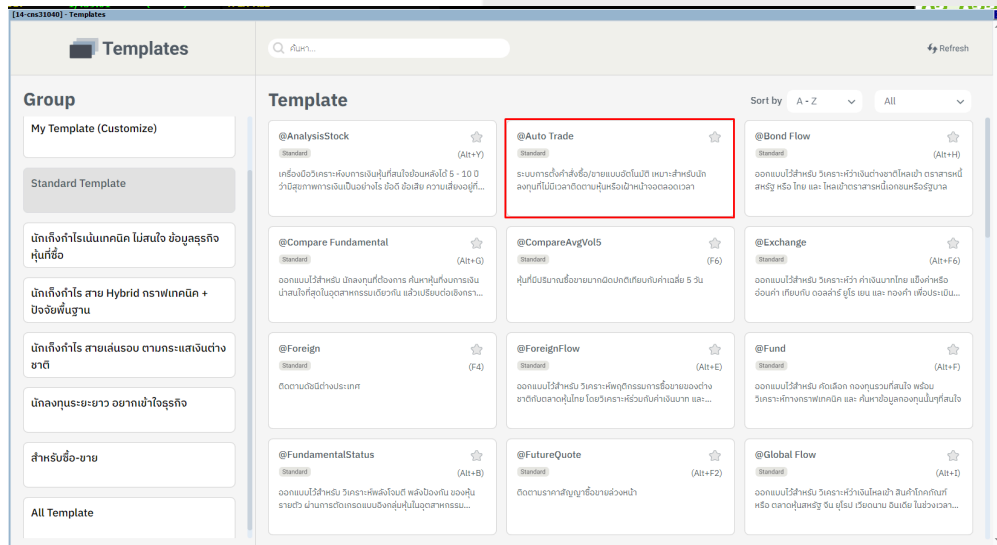
รูปที่ 14 ตัวอย่างการเข้าเมนู efin Auto Trade

วิธีที่ 2

สามารถเปิดได้จากเมนู Template จากด้านซ้ายในส่วนของ StockPickUp โดยการเลือกคลิกเมนู Template แล้วเลือก Template @Auto Trade



รูปที่ 15 ตัวอย่างการเปิดแถบเมนู Template



รูปที่ 16 ตัวอย่างการเปิด Template @Auto Trade



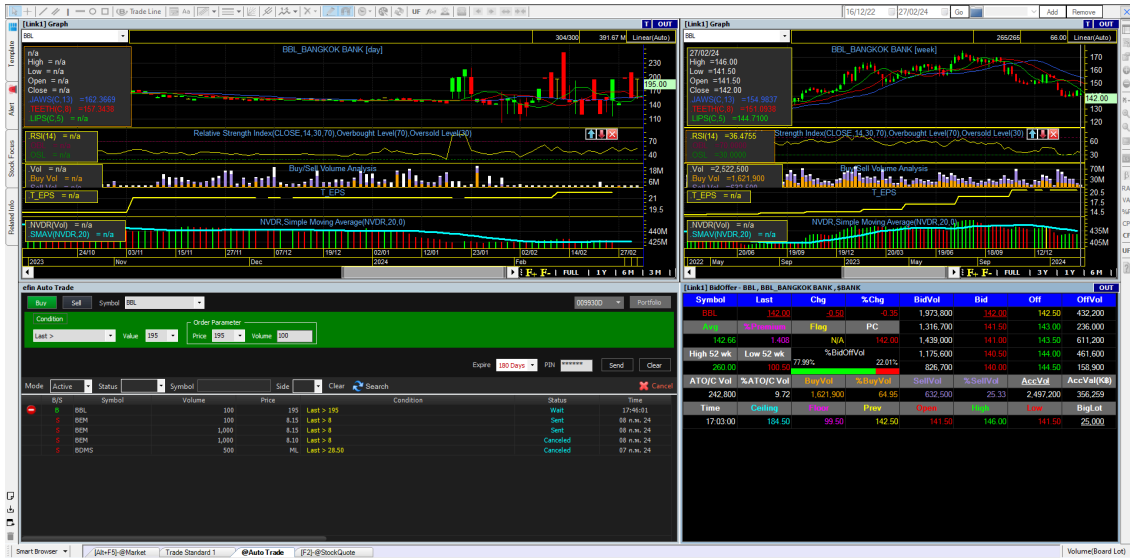
ONLINE ASSET COMPANY LIMITED

466 Ratchadapisek Rd., Samsen-Nok, Huay Kwang, Bangkok 10310 THAILAND

Tel : +662 022 6200 Fax : +662 022 6255

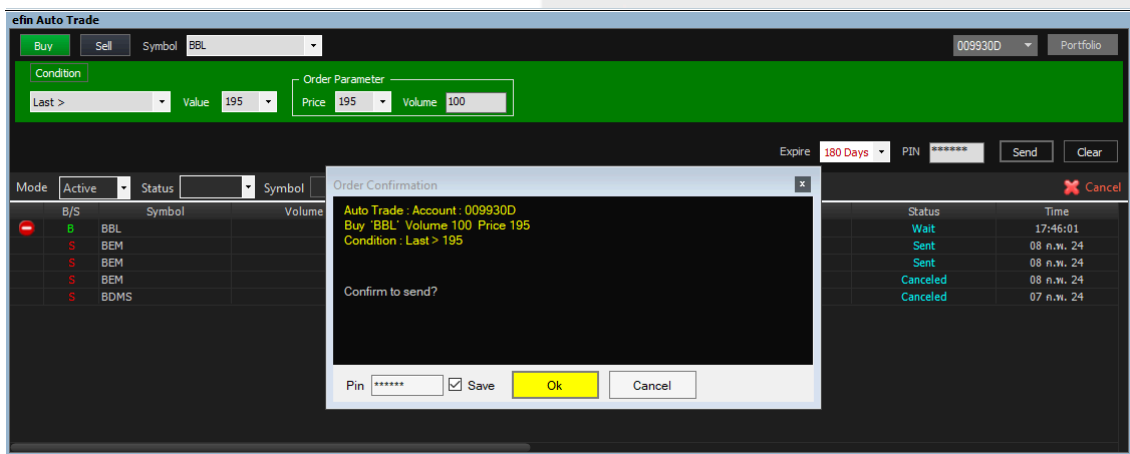
www.efinancethai.com www.onlineasset.co.th

หลังจากเลือก Template @Auto Trade โดย Template ถูกจัดขึ้นมาเพื่อความสะดวกต่อการซื้อหรือขาย



รูปที่ 17 ตัวอย่าง Template @Auto Trade

User สามารถส่งคำสั่ง ซื้อหรือขาย ได้ทันที



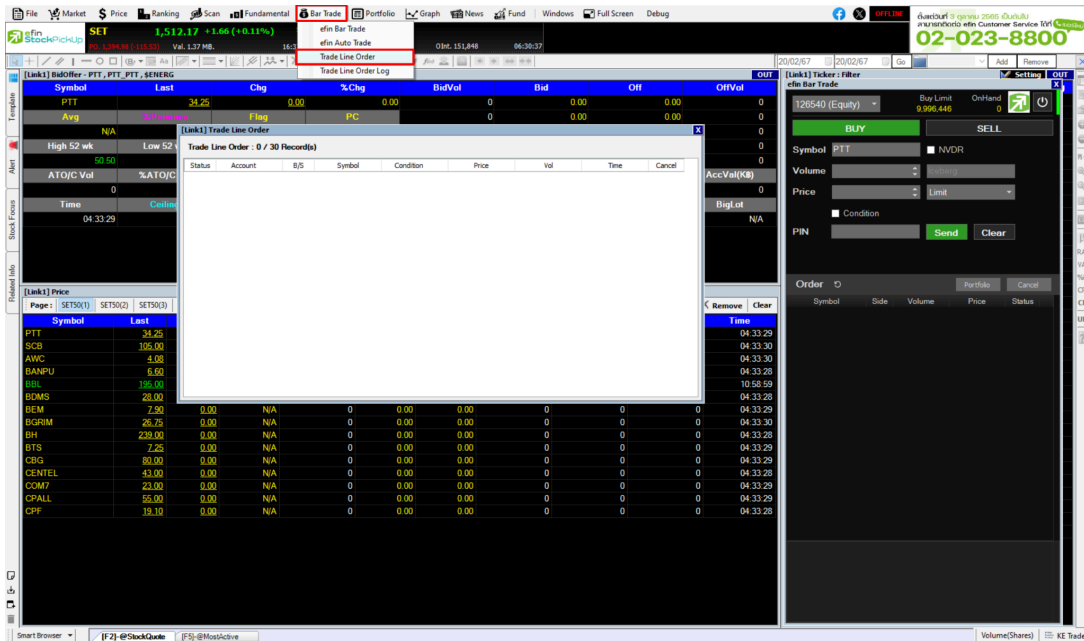
รูปที่ 18 ตัวอย่างการส่งคำสั่ง

3. Trade Line Order

ระบบคำสั่งซื้อขายหุ้นบนกราฟแบบ Real-time ซื้อง่าย ขายเร็วช่วยให้การเทรดของนักลงทุนสะดวก สบายมากขึ้น

3.1 Trade Line Order

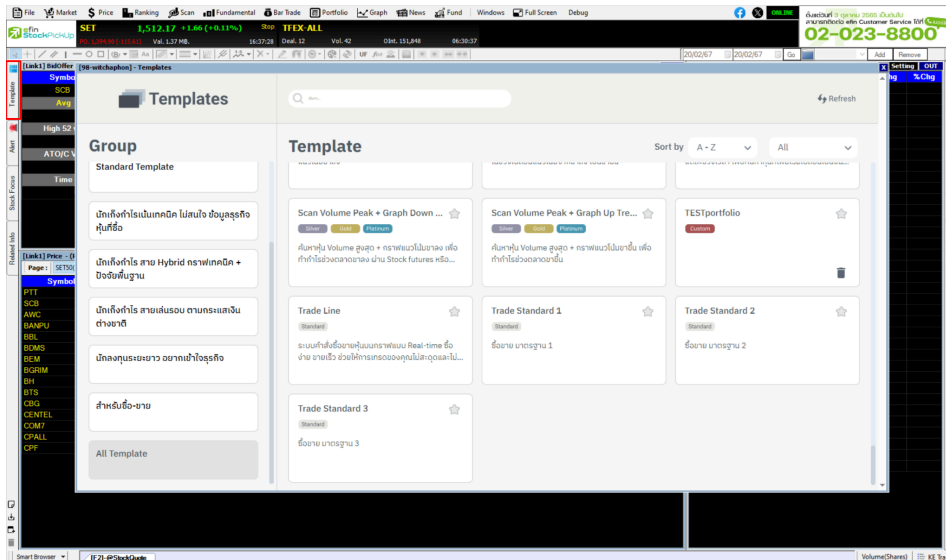
การเปิดเมนู Trade Line Order สามารถเปิดได้จากเมนู Bar Trade ในส่วนด้านบนของ Stock Pickup



รูปที่ 19 ตัวอย่างการ เปิด Trade Line Order

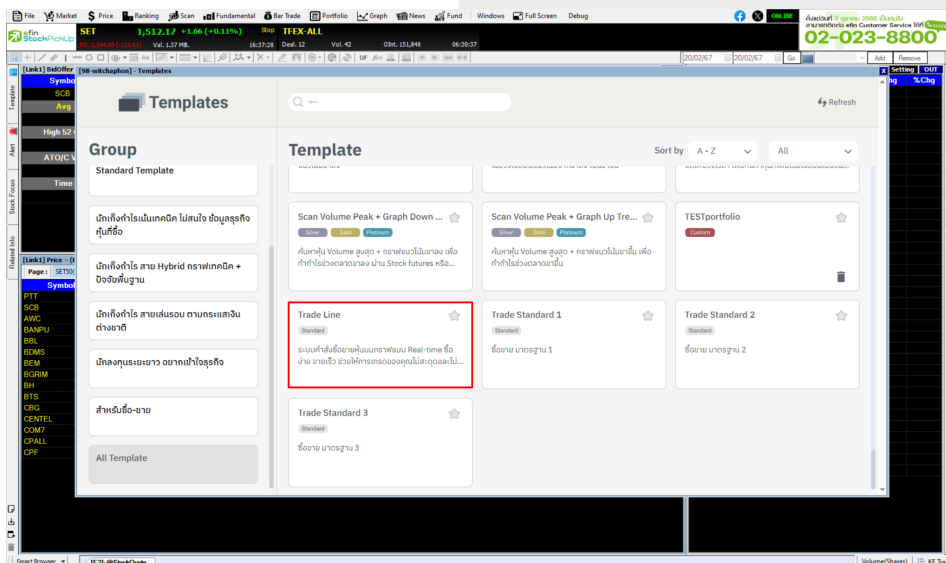
3.2 Template Trade Line

โดยทาง StockPickUp เพิ่ม Template Trade Line เพื่ออำนวยความสะดวกและรวบรวมข้อมูลทีจำเป็นต่อการส่งคำสั่งไว้ใน Template Trade Line



รูปที่ 20 ตัวอย่างการเลือก Template สำหรับ Trade Line

เลือก Template Trade Line



รูปที่ 21 แสดงตัวอย่างการเลือก Template Trade Line



ONLINE ASSET COMPANY LIMITED

466 Ratchadapisek Rd., Samsen-Nok, Huay Kwang, Bangkok 10310 THAILAND

Tel : +662 022 6200 Fax : +662 022 6255

www.efinancethai.com www.onlineasset.co.th

หลังจากเปิด Template Trade Line เรียบร้อยแล้ว user สามารถทำการส่งคำสั่งซื้อหรือขายได้ทันที โดยสามารถคลิกเมนูที่ชื่อว่า Trade Line แล้วกดไปบริเวณส่วนของกราฟ ระบบจะทำการดึง Pop-up Trade Line Order



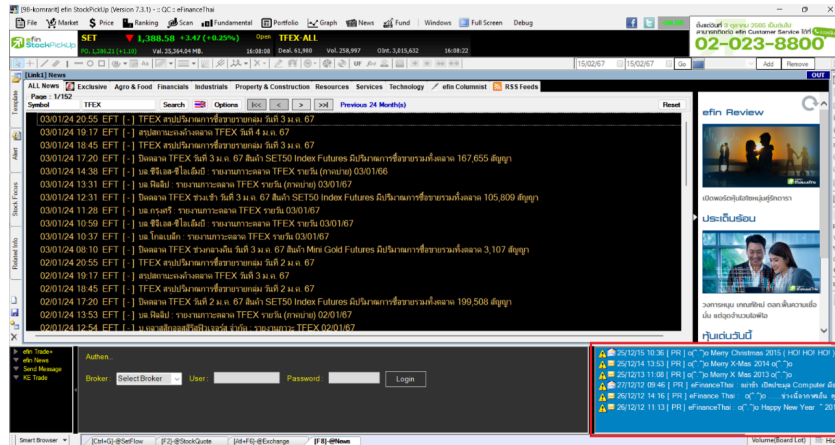
รูปที่ 22 ตัวอย่างการแสดง Template Trade Line

4. News

ในหน้า News (F8) เพิ่มหัวข้อ BCS News เพิ่มเติมจากแต่ก่อนจะอยู่ตรงมุมขวาล่างของโปรแกรม

4.1 BCS News เก่า

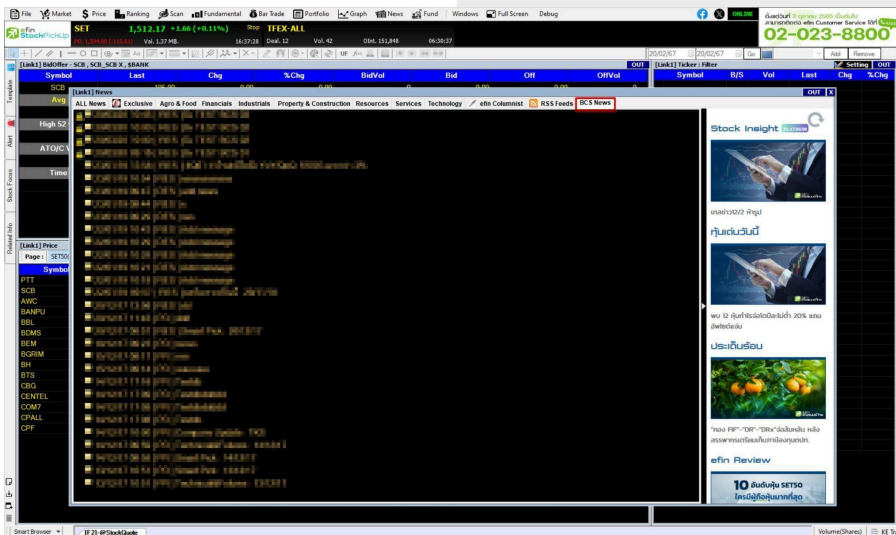
ข่าว BCS เก่าจะอยู่มุมขวาล่างของโปรแกรม



รูปที่ 23 ตัวอย่าง News Version เก่า

4.2 BCS News ใหม่

ข่าว BCS จะถูกเพิ่มเป็นหัวข้อข่าวย่อยข้างหลัง RSS Feeds



รูปที่ 24 ตัวอย่าง News Version ใหม่