

**Project Name** : User Manual efinMobile Fund

**Date** : 14/06/2021

**Revision History** : 1.6.3

**C = Created**    **A = Added**    **M = Modified**    **D = Deleted**

Date Started	Date Finished	Version	CAMD	Description	Author
01/01/2021	07/06/2021		C	User Manual efinMobile FUND	Juggrit P.

## สารบัญ

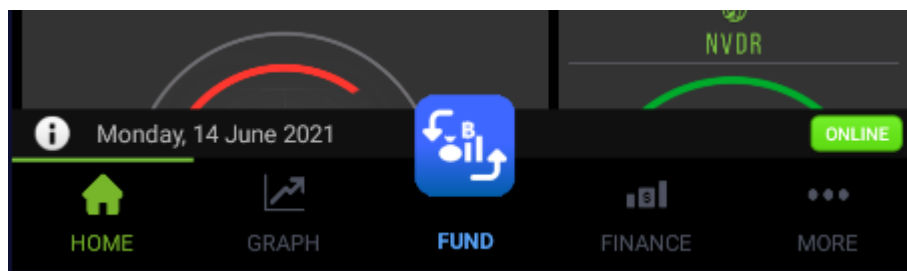
รายละเอียดเมนู	3
เมนู New Menu Bar	3
เมนู Fund	4
Search Box	4
Quote / Following	4
Period	4
Asset Manager	4
Fund Type	4
Fund Data	4
Notification Box	4
เมนู Fund Graph	6
เมนู Fund Ranking	7
เมนู More	8
Fund info	9
ภาพรวม	9
รายละเอียด	12

## เมนู New Menu Bar

New Menu Bar ประกอบด้วยเมนูทั้งหมด 5 เมนู จะแบ่งเป็น 2 ส่วนดังนี้

### ส่วนที่ 1 STOCK

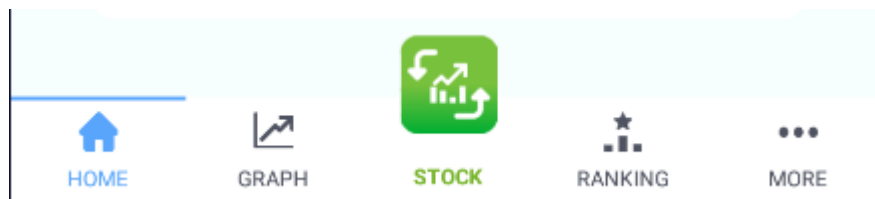
- HOME ใช้สำหรับกลับสู่หน้าแรกของแอปพลิเคชัน STOCK Mode(หุ้น)
- GRAPH ใช้สำหรับดูกราฟหุ้น และวิเคราะห์หุ้นเท่านั้น
- FUND (Swap Button) ใช้สลับเมนูเพื่อเข้าสู่ FUND Mode (กองทุน)
- FINANCE ใช้สำหรับดูงบการเงินของหุ้นตัวนั้นๆ
- MORE เมนูใช้งานตั้งค่าอื่นๆ เพิ่มเติม



รูปที่ 1

## ส่วนที่ 2 FUND

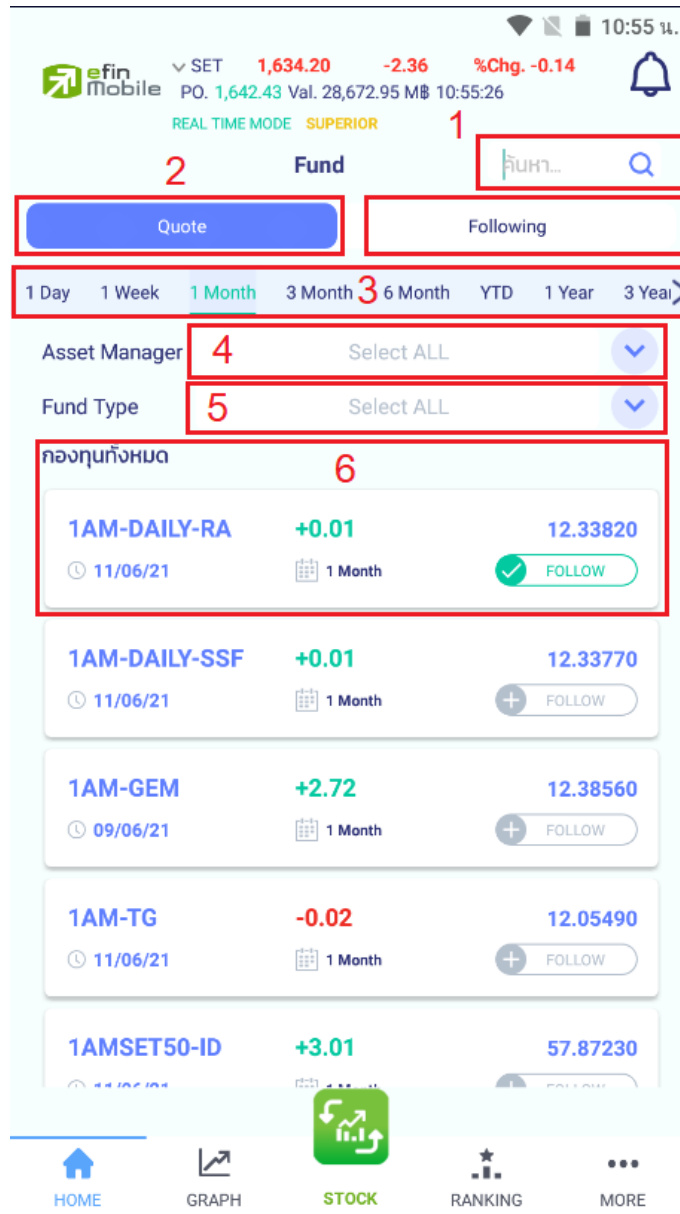
- HOME ใช้สำหรับกลับสู่หน้าแรกของแอปพลิเคชัน FUND Mode (กองทุน)
- GRAPH ใช้สำหรับดูกราฟหุ้น และวิเคราะห์หุ้นเท่านั้น
- STOCK (Swap Button) ใช้สลับเมนูเพื่อเข้าสู่ STOCK Mode(หุ้น)
- RANKING ใช้จัดอันดับกองทุนตามเงื่อนไข เช่น ผลตอบแทนสูงสุด, กองทุนยอดนิยม
- MORE เมนูใช้งานตั้งค่าอื่นๆ เพิ่มเติม



รูปที่ 2

### เมนู Fund

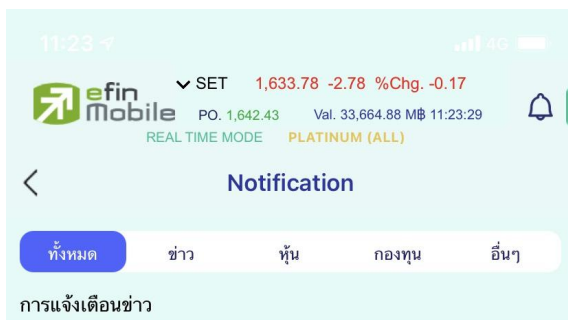
- |                      |   |
|----------------------|---|
| 1. Search Box        | ใช้ค้นหากองทุนที่สนใจ สามารถพิมพ์ชื่อกองทุนแล้วเลือกดูได้ในหน้านั้น   |
| 2. Quote / Following | ใช้ดูราคากองทุน สามารถเลือก Asset Manager, Fund Type และ Period / ใช้ติดตามราคากองทุนที่เราสนใจ (กด follow) |
| 3. Period            | ใช้กำหนด Period ของกองทุนที่ต้องการดูข้อมูล   |
| 4. Asset Manager     | ใช้เลือกชื่อบริษัทจัดการกองทุน  |
| 5. Fund Type         | ใช้เลือกประเภทกองทุน  |
| 6. Fund Data         | ใช้แสดงข้อมูลกองทุน   |



รูปที่ 3

## Notification Box

ใช้สำหรับแสดงข้อความให้ผู้ใช้แอปพลิเคชันเห็น เช่น ข้อความทั่วไป ข้อความเตือนราคา ข้อความข่าว



ไม่มีข้อมูล

---

รูปที่ 4

### เมนู Fund Graph

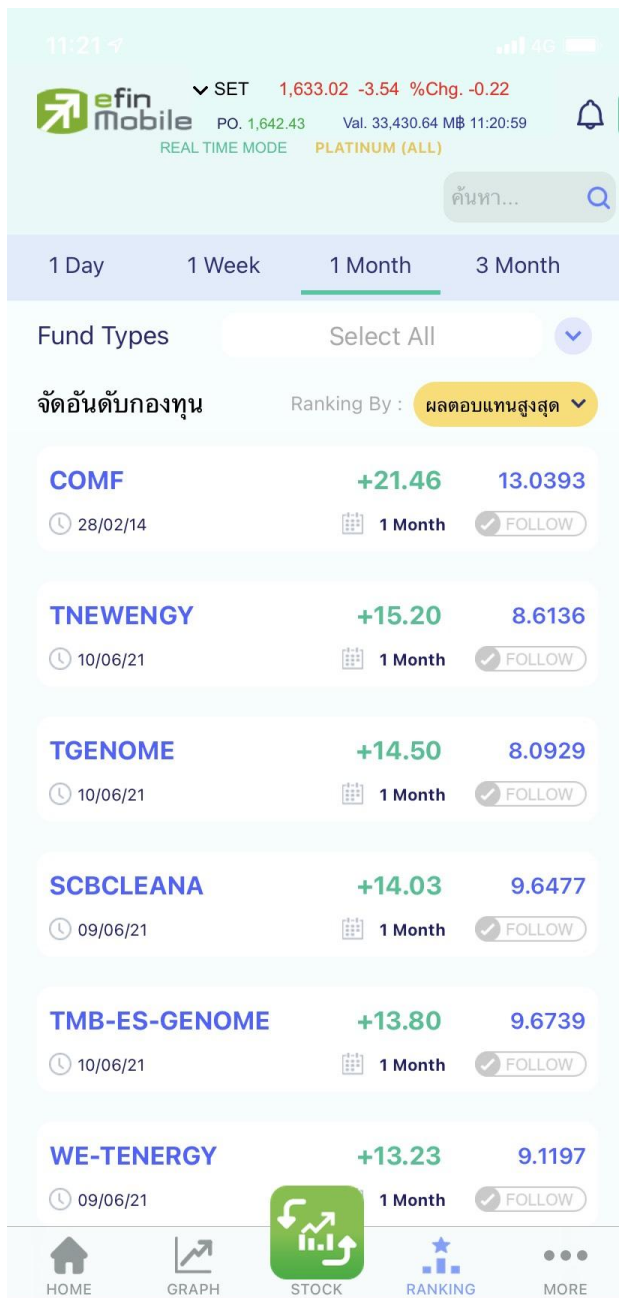
ใช้ดูกราฟเทคนิค เพื่อวิเคราะห์กองทุน สามารถใช้เครื่องมือได้เหมือน stock



xxx รูปที่ 5

## เมนู Fund Ranking

ใช้จัดอันดับกองทุนจาก "ผลตอบแทนสูงสุด" สามารถเลือกประเภทกองทุน และกำหนดPeriod ได้



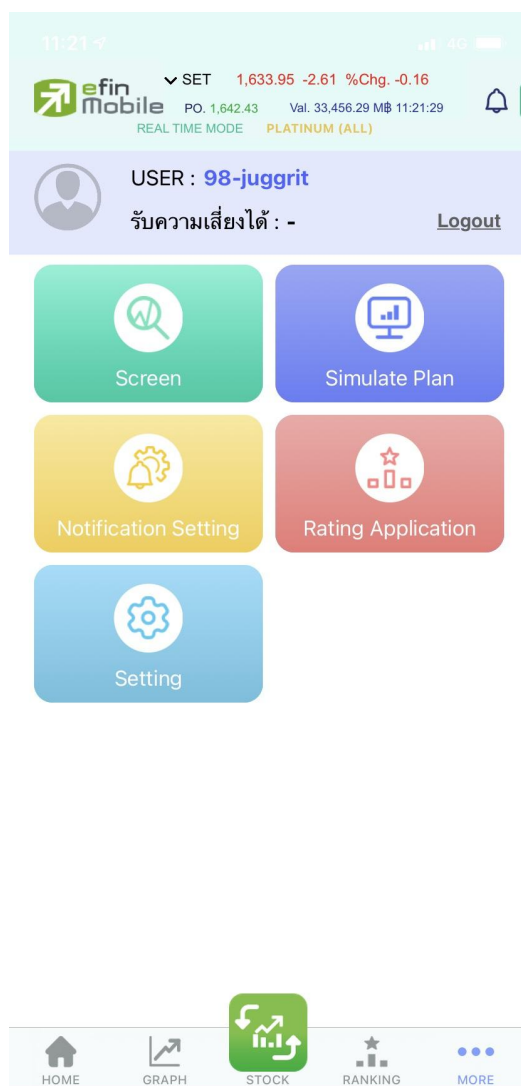
รูปที่ 6



## เมนู More

หน้าเมนูเพิ่มเติมประกอบไปด้วยเมนูการตั้งค่าต่างๆดังนี้

- Screener ค้นหากองทุน ที่ตรงใจผู้ใช้งาน Coming soon
- Simulate Plan ทดลองวางแผน ซื้อขายกองทุน Coming soon
- Notification Setting ไข้ตั้งค่าการแจ้งเตือนกองทุน
- Rating Application ไข้ให้คะแนนประเมินแอปพลิเคชัน
- Setting การตั้งค่า User Setting ต่าง



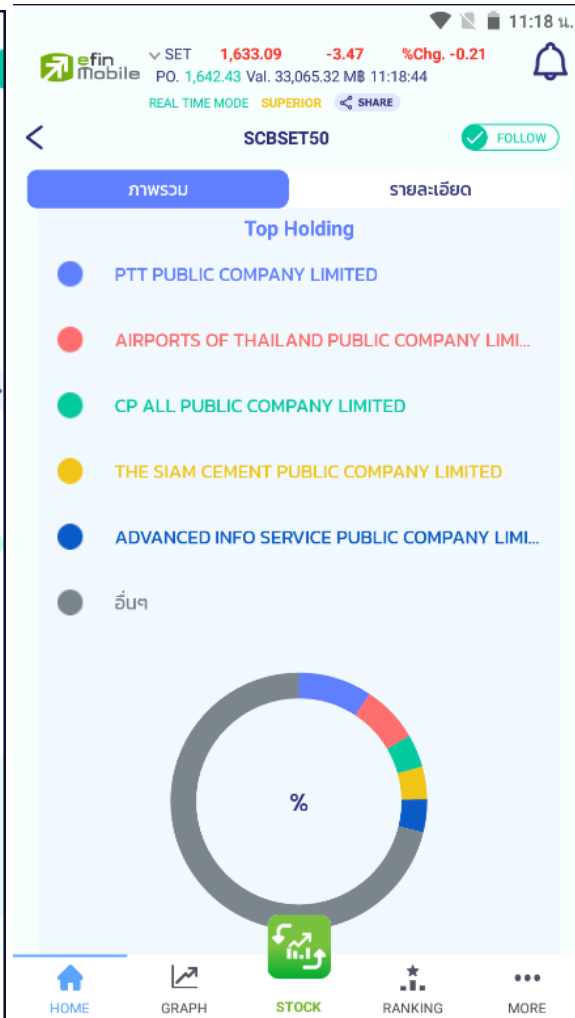
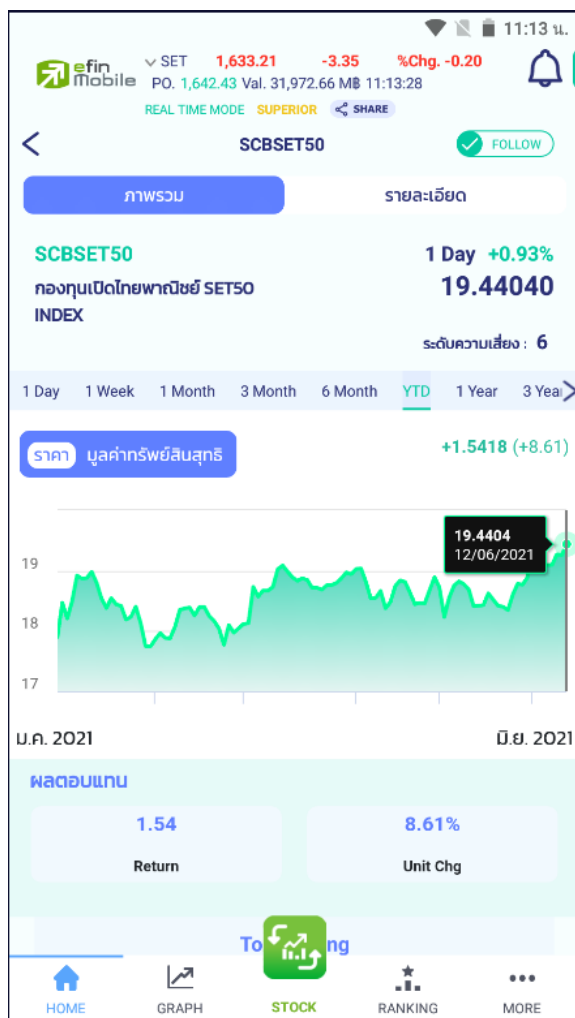
รูปที่ 7

## Fund info

### ภาพรวม

#### ประกอบด้วย

- ชื่อย่อกองทุน
- ชื่อเต็มกองทุน
- ราคา NAV
- ราคา Chg (1 Day)
- ระดับความเสี่ยง
- Period
- กราฟย่อ NAV Price / กราฟย่อ NAV Value
- ผลตอบแทน Return / Unit Chg (เปลี่ยนตาม Period)
- Top Holding
- Pie Chart Top Holding
- Top Holding %



## รายละเอียด

### ประกอบด้วย

- ชื่อ บลจ.
- ประเภทความเสี่ยง
- Feeder Fund (กองทุนที่จัดตั้งขึ้นเพื่อไปลงทุนในหน่วยลงทุนของกองทุนหลักเพียงกองเดียว ไม่น้อยกว่า 80% ของ NAV)
- นโยบายการจ่ายปันผล
- ค่าธรรมเนียมการขายหน่วยลงทุน
- ค่าธรรมเนียมการรับซื้อคืนหน่วยลงทุน
- ค่าธรรมเนียมและค่าใช้จ่ายรวมทั้งหมด
- หนังสือชี้ชวน

